

Fanvil

视频对讲 i16V 快速安装手册



www.fanvil.com

① 包装清单



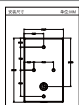
视频对讲



接线端子



快速安装手册



安装尺寸图



螺丝与工具

② 物理规格

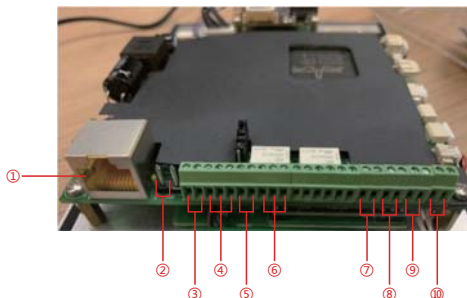
设备尺寸	195 x 120 x 34 (mm)
------	---------------------

1) 面板



2) 接口描述

打开设备的后壳，有一排接线端子用于连接电源、电锁控制等，连接如下所示：

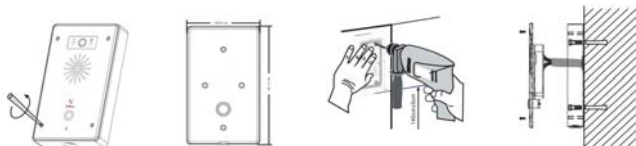


序号	描述	接线口说明（以上图为例）
1	以太网接口：标准RJ45接口，10/100M自适应，建议使用五类或者超五类网线	
2	电源接口：12V/1A输入	左正，右负
3、5	两组短路输入检测接口：用于连接开关、红外探头、门磁、震动传感器等输入设备	左IN，右OUT
4、6	两组短路输出控制接口：用于控制电锁、报警器等	左(NC)：空闲状态下是连通的(常闭) 中(COM)：继电器的触点(公共端) 右(NO)：空闲状态下是断开的(常开)
7、8	两组门磁检测	左地线，右门磁输入端
9	录音输出接口：把设备与远端通话的声音混合输出。一根是录音信号线，一根是地线（注意一定要接地线，否则会有噪音）	左地线，右录音输出端
10	外接有源音箱接口：外接有源音箱实现音频功率放大。一根是音频信号线，一根是地线（注意一定要接地线，否则会有噪音）	左地线，右音频输出端

3 安装示意图

壁挂式安装：

- 1) 使用设备自带的螺丝工具，把面壳的防盗螺丝卸下；
- 2) 按照设备配套提供的安装尺寸图在墙上画出安装孔，使用电钻打好空位；
- 3) 把胶塞打入墙内，使用配套的自攻螺丝把底壳固定在墙上；
- 4) 连接好电源线和网线后，用防盗螺丝把面壳固定好。





深圳方位通讯科技有限公司

地址: 深圳市宝安区67区高新奇产业园二期一号楼A座4楼 邮编: 518101

电话: 0755-2640-2199 传真: 0755-2640-2618 邮箱: sales@fanvil.com

4 获取设备IP地址

设备的IP查询方法有两种，如下所示：

方法一：

打开IP扫描工具，点击刷新按钮，搜索并找到设备的IP地址。

(下载地址：<http://download.fanvil.com/tool/iDoorPhoneNetworkScanner.exe>)



方法二：

通过长按速拨键10秒（上电30秒后），待喇叭发出急促嘟嘟声，再快速按一下速拨键，嘟嘟声停止，语音门禁自动语音播报本机的IP地址。

另外设备提供了对表面的速拨键操作切换IP地址获取方式：

长按速拨键10秒，待喇叭发出急促嘟嘟声，再快速按三下速拨键，嘟嘟声停止。

等待10秒，切换成功后系统自动播报当前IP地址。

5 IP对讲设置

第一步：登录设备网页

使用网页浏览器输入IP（例如：<http://192.168.1.128>）访问，

默认的用户名为admin，密码为admin。



第二步：设置SIP账号

通过分配到的SIP账号，分别配置SIP服务器地址、端口、用户名、密码以及号码。

然后勾选【启用】，点击【提交】即可。



第三步：设置速拨键

设置速拨键的快速拨号参数，如下所示，点击【提交】即可。

类型：热键。

号码1：要呼叫的号码。

号码2：当号码1不可用时，将转接到号码2。

线路：呼叫所使用SIP线路。

子类型：快速拨号。



第四步：对讲参数设置



第五步：安防参数设置

包含两组短路输入输出设置、报警触发设置、防拆检测设置和服务器设置。

