

sip 热点的使用

例如：一个话机可以作为服务器端（A），让其他话机注册过来(B,C)，像分机号一样，当有人呼叫A时，A/B/C，都会振铃，其中有一个人接听,其他分机停止响铃。B/C在主叫呼出时,实际都是以A的号码进行呼出,只是显示(display name)为了区分B,C,做了标记；以下是简单使用说明：

我们以 C62 和 F52H 为例

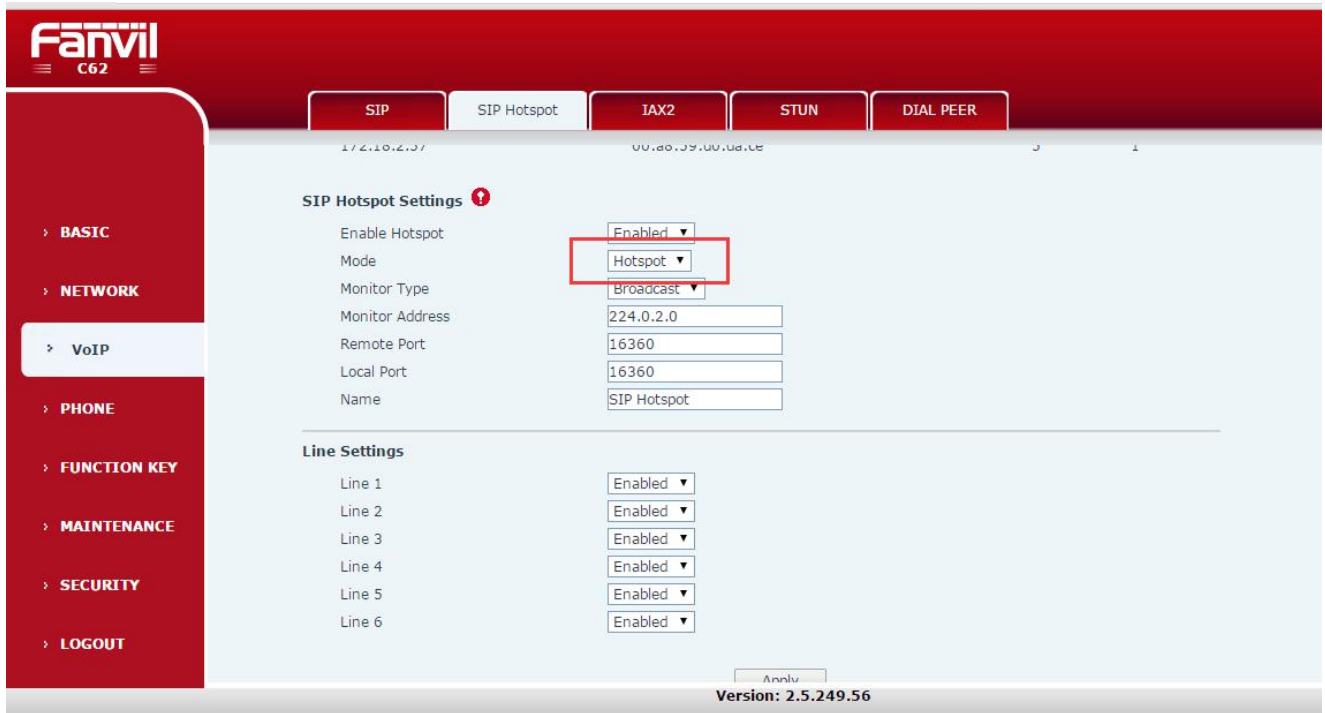
1. 将话机均升级到 V2.5 版本
2. 选中一台作为服务器端，这里选择 C62 话机(A 话机)
3. A 注册到实际使用的 PBX，例如图中，我使用 SIP1 注册到内网服务器 172.18.1.88

The screenshot shows the Fanvil C62 web interface for configuring SIP settings. The 'SIP' tab is selected, and the 'SIP Line' dropdown is set to 'SIP 1'. The 'Basic Settings >>' section is expanded, displaying the following configuration:

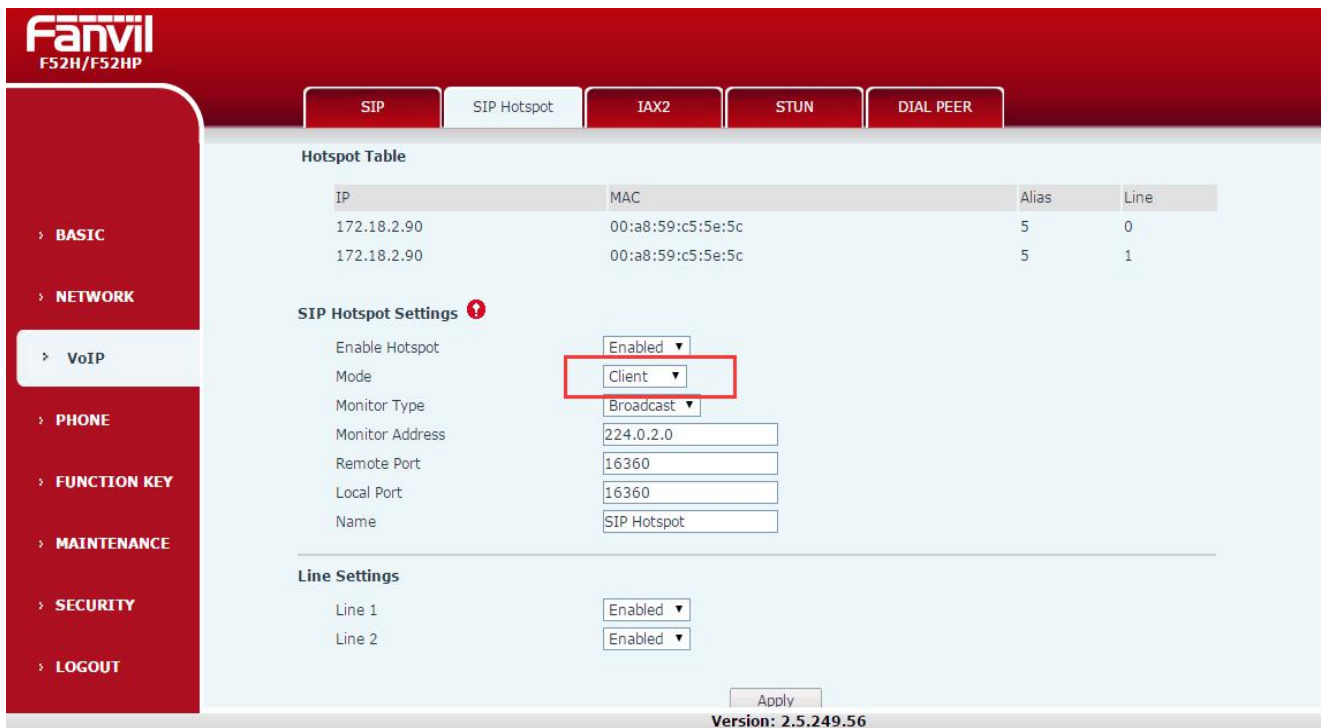
Status	Registered	Domain Realm	
Server Address	172.18.1.88	Proxy Server Address	
Server Port	5060	Proxy Server Port	
Authentication User	5015	Proxy User	
Authentication Password	*****	Proxy Password	
SIP User	5015	Backup Proxy Server Address	
Display Name	5015	Backup Proxy Server Port	5060
Enable Registration	<input checked="" type="checkbox"/>	Server Name	

Below the Basic Settings, there are sections for 'Codecs Settings >>' and 'Advanced SIP Settings >>'. An 'Apply' button is located at the bottom right of the configuration area.

- 4.在 SIP Hotspot 界面，在热点设置项，选择开启热点（Enable），类型选择热点（Hotspot），同时在线路设置位置选择第 3 步注册的 SIP1 线路，既 Line 1 选择开启，其他均选禁用。提交的时候话机会自动重启。

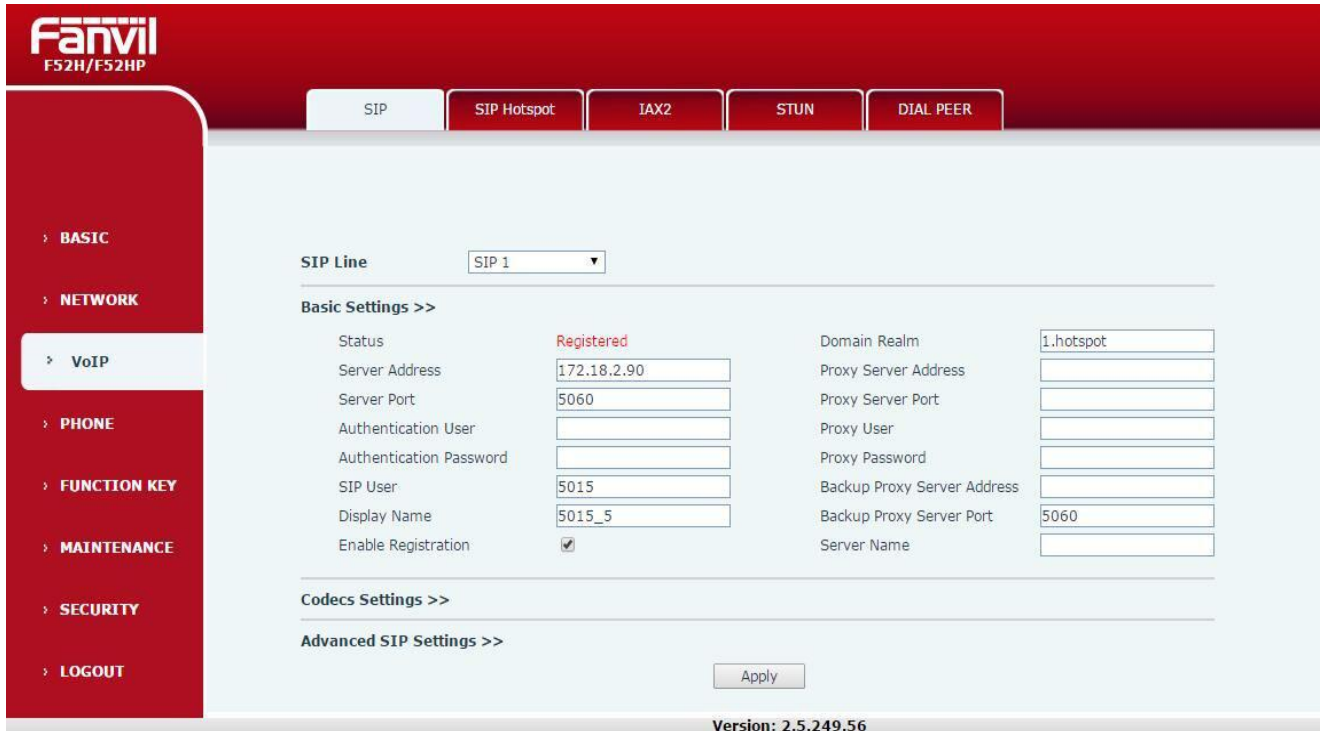


5. 服务器端就算配置好了，我们使用一部 F52H 作为客户端（B 话机）
6. 客户端的配置，在 SIP Hotspot 界面，在热点设置项，选择开启热点（Enable），类型选择客户端（Client），其他保持和 A 话机完全一样，提交后话机也会自动重启。



7. 重启后客户端话机会自动收到下发的 SIP 线路配置，可以看到注册服务器是 A 话机（C62）的 IP，号码与 A 的一样，显示名字做了区分。

8. 这时候有人呼叫 A (5015) , A 和 B 都会振铃 , B 一样可以接听 , 但是有一个人接听了 , 另一个就会停止振铃 , 且不能同时接听 (监听) 。如果 B 呼叫其他终端 , 使用的是 A 的号码呼出 , 可能对方会看到显示名字是不一样的。



应用二：热点可以作为一个 sip 服务器，下面的客户端为其中的 sip 终端，可以相互通信，也可以与热点直接互相通信

注意：

- 1、如果网内同时存在多个这种使用方法，需要将 A 的监听地址段区分开，但务必保持热点和客户端一致；
- 2、sip 热点功能 C 系列需要 2.5 版本支持,彩屏系列都支持了；