



## <在 POST 模式下升级>

版本: 1.2

发布日期: 2017-07-06

©2016 - 2017 深圳方位通讯科技有限公司.

此文档所有权以及最终解释权归苏州方位通讯科技有限公司所有。(以后简称为方位).

严禁未经授权擅自复制或披露该信息的全部/部分内容。

## 目录

原因说明：	- 2 -
一、Firmware 获取和准备.....	- 3 -
二、FTP 服务器配置：	- 3 -
1、启动配置：	- 4 -
2、新建用户：	- 4 -
3、文件存放：	- 5 -
4、开启 log 选项：	- 5 -
三、话机准备和 PC 配置.....	- 6 -
1. 使话机进入 POST MODE 模式.....	- 6 -
2.PC 配置.....	- 7 -
四、话机 POST MODE 模式下升级 Firmware .....	- 9 -
五、话机恢复出厂设置并重启 .....	- 12 -

## 原因说明：

Fanvil 的 C 系列、X 系列、门禁对讲系列，都是 Vxworks 系统。与 windows 系统有类似的结构原理。话机的 Post 就像电脑的 BIOS，而固件就像电脑的操作系统。

电脑的系统坏可以选择重装系统恢复。话机也可以在 post mode 下恢复系统。

当话机开机后会显示 Post Mode，有 2 种情况：

- 1、启动中误操作按到了“#”键，进入了 post mode，这个情况下，拔电再插电重启就好了。
- 2、话机的固件(firmware)被损坏了。

遇到的可能的因素如下：

- (1)、现场特殊环境破坏了 FW，比如电源接入瞬间有高压破坏了存储区的固件；
- (2)、客户环境中部署方式，进行了升级，但中途可能网络中断，或是服务器没有响应，升级不完全导致。

## 一、Firmware 获取和准备

1、Fanvil 的各个型号的软件版本存放路径：

<http://download.fanvil.com/Firmware/Release/>

从中找到对应型号最新的版本下载。

若是不了解具体使用什么软件版本，或是版本有定制，请联系供应商确认。

**注意：**

- 1、获取的 Firmware 必须是 “.z” 格式的，这个不是压缩文件，也不能解压。
- 2、若是无法显示 “.z” 这样的文件后缀，请参考如下链接设置,让显示文件后缀。

<https://jingyan.baidu.com/article/a378c96086b94ab3282830f4.html>

## 二、FTP 服务器配置：

FTP server 软件：这里我们使用 wftpd32，也可以使用其他的 FTP 软件

作用：用于电脑与设备之间的 FTP 传输的工具。

说明：wftpd32 软件下载链接：

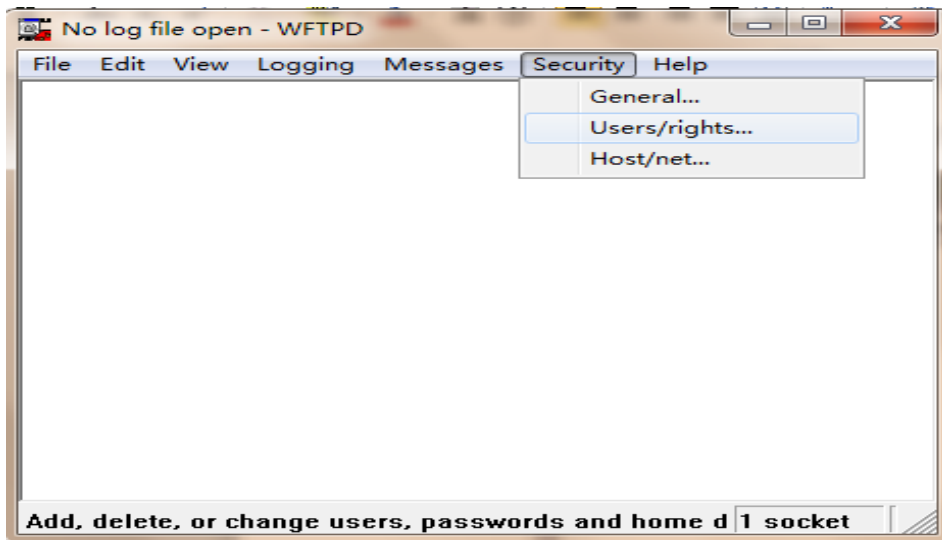
<http://download.fanvil.com/HowTo/UpdateInPostMode/wftpd32.rar>

也可以到网上搜索“WFTP32”下载。

在 PC 上运行 wftpd32，看到如下界面：

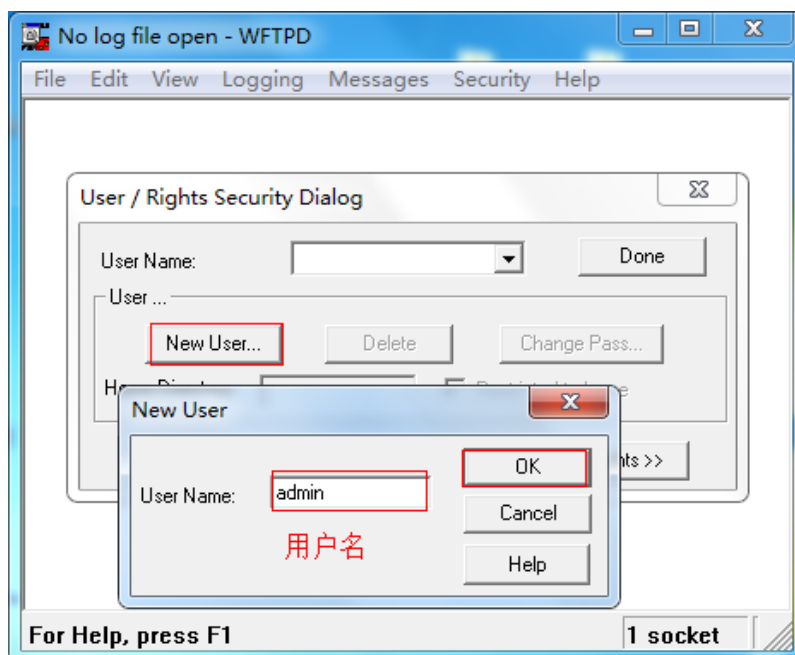
## 1、启动配置：

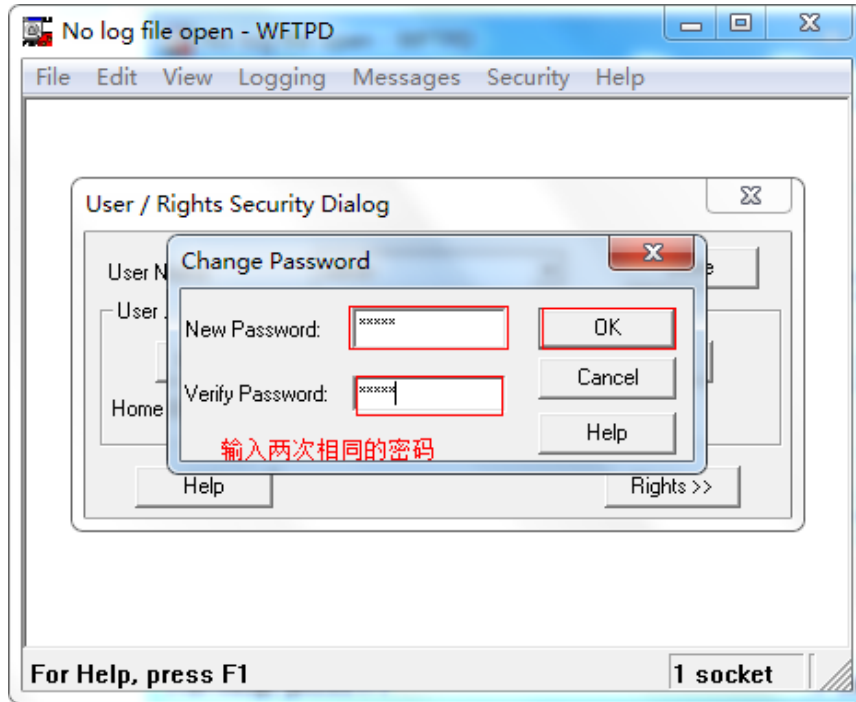
在菜单栏选择 Security ->User/rights...



## 2、新建用户：

按照提示输入账号和密码(请记住用户名和密码，在下载文件的时候要使用，建议输入简单易记住的内容)，首次必须新建用户，之后可以直接调用。

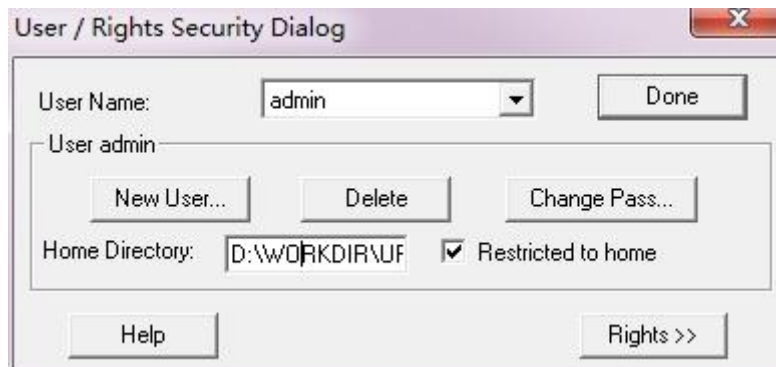




[新建用户]首次配置，点击“New User...”添加用户，密码；之后使用可在“User Name”处选择框下拉选择。

### 3、文件存放：

在 Home Directory 里输入文件（软件）存放目录(输入的是目录，不包括文件名，被下载的文件将放在这个目录下),设置完成之后点击 Done,如图：

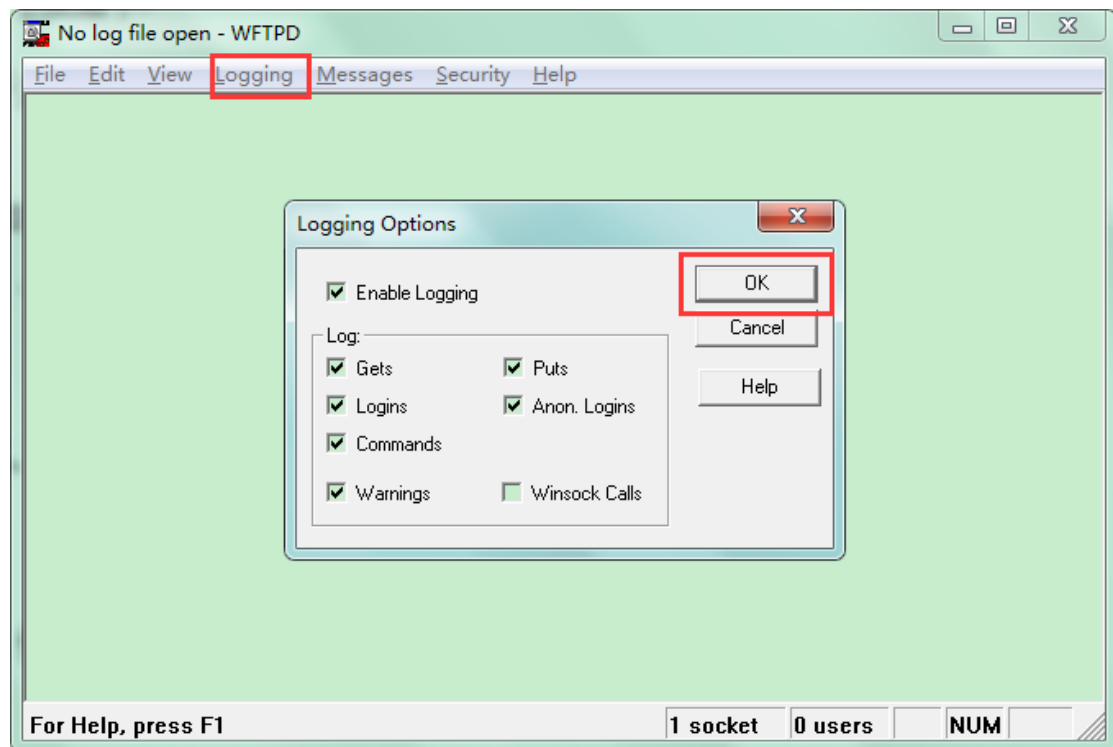


※在软件存放目录处填写的是目录（可先在计算机找到相应目录，直接复制再粘贴到此框）

### 4、开启 log 选项：

\*这个是可选设置，为了方便从 log 查找异常时的原因

在菜单栏选择 logging-->log options,然后勾选【enable Logging】并勾选 log 如下图。



**【注意】** 在 POST 升级软件的时候一定不要关闭 FTP 服务器

### 三、话机准备和 PC 配置

#### 1. 使话机进入 POST MODE 模式

将 PC 的网口和话机的 LAN/WAN 口连接，然后重启话机，重启时按住话机 “#” 键使话机进入 POST MODE(若话机的 firmware 损坏，话机会自动进入 POST MODE)。



## 2.PC 配置

**配置信息：**IP 地址 ( I ) : 192.168.10.\*\*

子网掩码 ( U ) : 255.255.255.0

默认网关 ( D ) : 192.168.10.1

### 【XP 系统】

鼠标右击网上邻居，选择属性，再鼠标双击本地连接，出现如下界面：

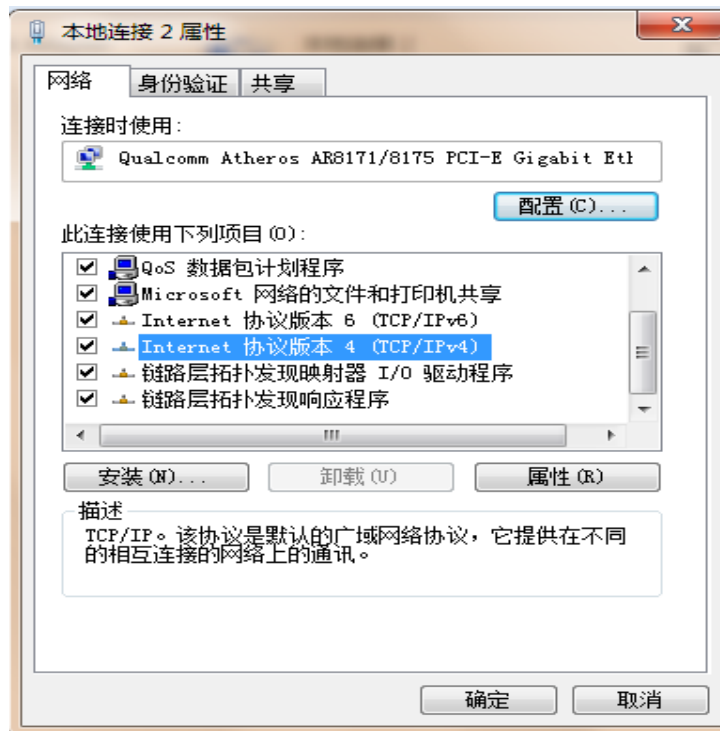


接着再点上面的属性，出现如下界面：

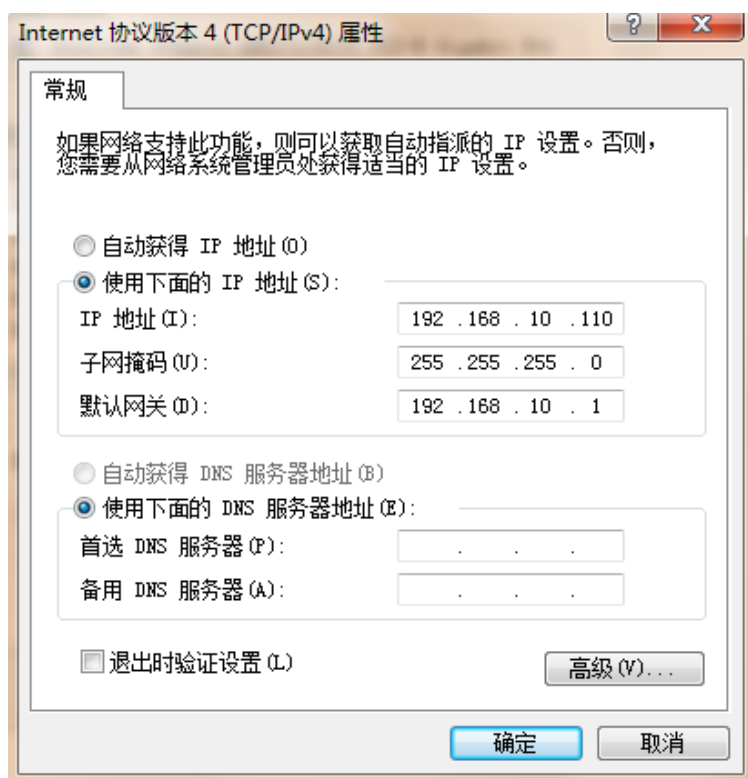


选择“Internet 协议 (TCP/IP)”，点击“属性”配置相关信息！

### 【Windows 7 系统】



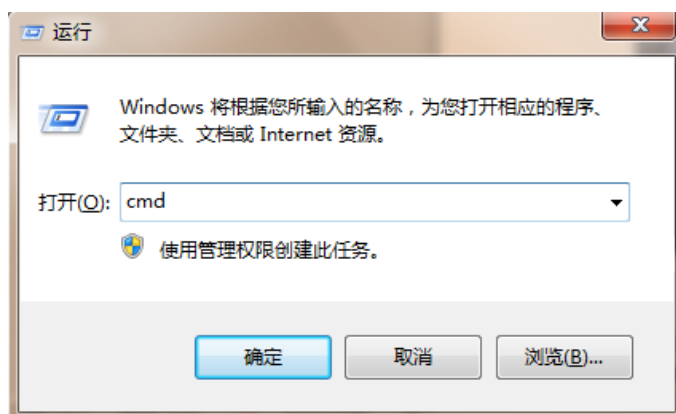




点击协议再点击属性，点击进去后请先把电脑设置成手动 IP，将 PC 的 IP 设置成：  
192.168.10.110(可以选择此网段上:192.168.10.\*的其他 IP，但绝对不能设置为  
192.168.10.1，不然就 IP 冲突了) 子网掩码会自动填写，接下来全保存就可以了。

## 四、话机 POST MODE 模式下升级 Firmware

1. 首先点击开始 window 的开始->运行，输入命令 cmd 后调出命令窗口

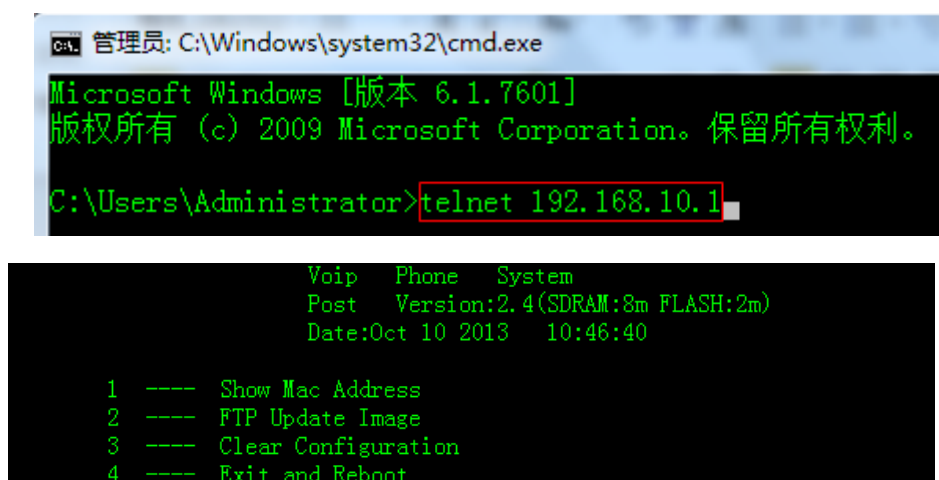


2. 再输入命令：telnet 192.168.10.1，接下来出现如下菜单：

注意：若是在命令提示窗中提示“telnet 不是内部或外部命令，也不是可运行的程序或批处理文件。”那说明 Windows 系统没有开通 Telnet 客户端，请参考如下链接设置

<http://jingyan.baidu.com/article/7908e85c6ec355af491ad265.html>

也可以使用第三方 Telnet 软件，比如 putty、secureCRT 等。



```
管理员: C:\Windows\system32\cmd.exe
Microsoft Windows [版本 6.1.7601]
版权所有 (c) 2009 Microsoft Corporation。保留所有权利。
C:\Users\Administrator>telnet 192.168.10.1
Voip Phone System
Post Version:2.4(SDRAM:8m FLASH:2m)
Date:Oct 10 2013 10:46:40

1 ---- Show Mac Address
2 ---- FTP Update Image
3 ---- Clear Configuration
4 ---- Exit and Reboot
```

输入 2 回车后会提示你输入服务器的 IP 地址，文件名，用户名和密码(在设置 FTP server 新建的用户名和密码)每输入一条信息，必须执行 (Enter)：

**【注意】** Input server address：输入 PC 的 IP 地址

Input image name：输入固件升级包文件名。

备注：一定是.z 文件；若不能显示后缀，请参考如下链接设置

<https://jingyan.baidu.com/article/a378c96086b94ab3282830f4.html>

如果名称过长，可以复制软件名，在此右键粘贴，也可以重命名，例如重命名为 1.z

Input user name：输入用户名

Input password：输入密码

**[用户名和密码]**wftpd32 软件设置的用户名和密码。

```

Voip   Phone   System
Post   Version:2.4(SDRAM:16m FLASH:4m)
Date:Jul 12 2013   16:48:35

1 ---- Show Mac Address
2 ---- FTP Update Image
3 ---- Clear Configuration
4 ---- Exit and Reboot
2
Input server address:
192.168.10.110
Input image name:
2c2502_3_463_258120140624170835.z
Input user name:
admin
Input password:
admin
Update start...
The correct length is 2897457
post write mmiset1 addr=0xbf300000
post write mmiset2 addr=0xbf310000
writeFontToFlash flag=9->[bf380000]
post write font addr=0xbf380000
writeFontToFlash flag=8->[bf380000]
post write font addr=0xbf380000
writeFontToFlash flag=7->[bf380000]
post write font addr=0xbf380000
writeFontToFlash flag=6->[bf380000]
.....post write font addr=0xbf380000
Updating sys img,please wait,chipID=0x1c15
Not enough buffer for size 0x23e242
.....already new!.finish with no men
Update success!
1 ---- Show Mac Address
    
```

在 FTP 服务器窗口也会显示相关下载信息：

```

No log file open - WFTPD
File Edit View Logging Messages Security Help
[L 0047] 08/14/06 08:37:04 Connection accepted from 192.168.10.1
[C 0047] 08/14/06 08:37:05 Command "USER 4" received
[C 0047] 08/14/06 08:37:05 PASSword accepted
[L 0047] 08/14/06 08:37:05 User 4 logged in.
[C 0047] 08/14/06 08:37:05 Command "TYPE I" received
[C 0047] 08/14/06 08:37:05 TYPE set to I N
[C 0047] 08/14/06 08:37:05 Command "PASV" received
[C 0047] 08/14/06 08:37:05 Entering Passive Mode [192,168,10,10,4,105]
[C 0047] 08/14/06 08:37:05 Command "RETR FV60200804.z" received
[C 0047] 08/14/06 08:37:05 RETRIeve started on file FV60200804.z
[C 0047] 08/14/06 08:37:06 Transfer finished
[G 0047] 08/14/06 08:37:06 Got file C:\tmp\FV60200804.z successfully
    
```

如果 firmware 下载成功，会有提示，如图。如果下载失败，请检查第 2 步骤，或者是文件名输入是否正确，或者是 FTP server 设置是否正确。有时候由于网络问题可以重试几次。

**【注意】**如果反复升级失败，请检查防火墙是否关闭，若开启，请关闭。因为防火墙会拦截 wftpd32 的文件传输。

## 五、话机恢复出厂设置并重启

在升级成功之后，在 POST 命令行界面，执行 3 就会清除配置（在恢复出厂设置时一定保持话机通电，不能断电）

之后，执行 4 就会重启话机。

重启后登录 web 界面查看版本号是否正确，显示是否正常。

若是都正常，那就升级完成了。