

# FDMS 安装手册

本文档包含以下内容：

[安装须知](#)

[安装步骤](#)

[FDMS 激活](#)

## 安装须知

### 软硬件需求：

设备管理平台的硬件和软件需求如下：

Windows 操作系统：win7 64 位及以上或 windows server 2012 64 位及以上

设备数量	CPU	RAM	硬盘
0-10000	8 核	8G	300G
10000-30000	16 核	16G	设备每增加 1000 台， 所需硬盘增加 30G
30000-60000	32 核	32G	
60000-100000	64 核	64G	

**注意：若服务器硬件性能过低，会导致系统使用过程中出现卡顿，无法访问等现象**

### 环境需求：

安装前请确保服务器存在以下环境：

1. .Net Framework4.0 及以上

官网下载地址：<https://www.microsoft.com/en-us/download/details.aspx?id=17851>

2. vc++2013 运行库：vcredist\_x64.exe

官网下载地址：<https://www.microsoft.com/en-gb/download/details.aspx?id=40784>

**注意：若 FDMS 部署或映射至公网或云服务器端，需要添加规则开放相应的端口**

udp 端口：514, 3478, 5070-5170

tcp 端口：30000-30300, 9999-10299

## 安装步骤

1. 在 Fanvil 官网 (<http://www.fanvil.com.cn>) 下载 FDMS 安装包，如图 1-1；



图 1-1

2. 下载完成后，将安装包放置电脑相应的目录下（注：存放安装包的路径不能包含中文），解压，里面包含两个文件夹，分别是 Doc 和 FDMS，Doc 存放 FDMS 相关文档，包括安装手册，使用手册等，点击进入 FDMS 文件夹，找到 FdmsSetup.exe 可执行文件，如图 1-2；

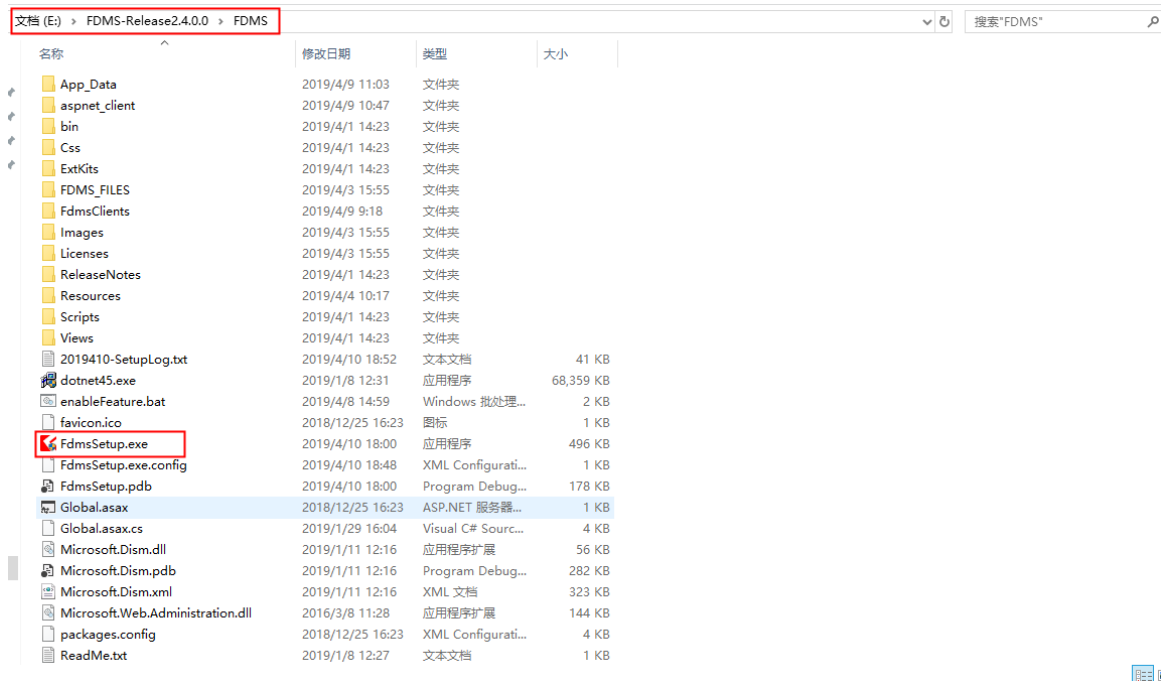


图 1-2

3. 双击运行 FdmsSetup.exe 可执行文件，出现介绍界面（注：默认语言为英文，可先至界

面右上角修改语言为中文），如图 1-3；

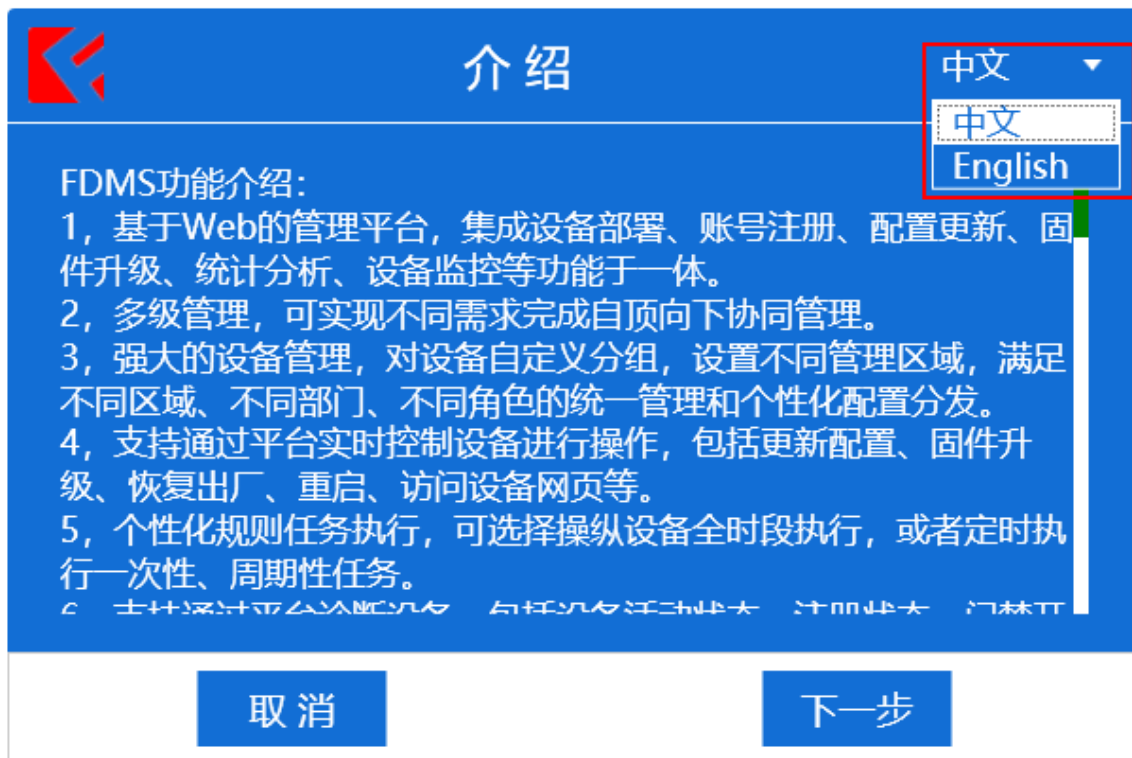


图 1-3

4. 点击“下一步”，进入声明页面，如图 1-4；

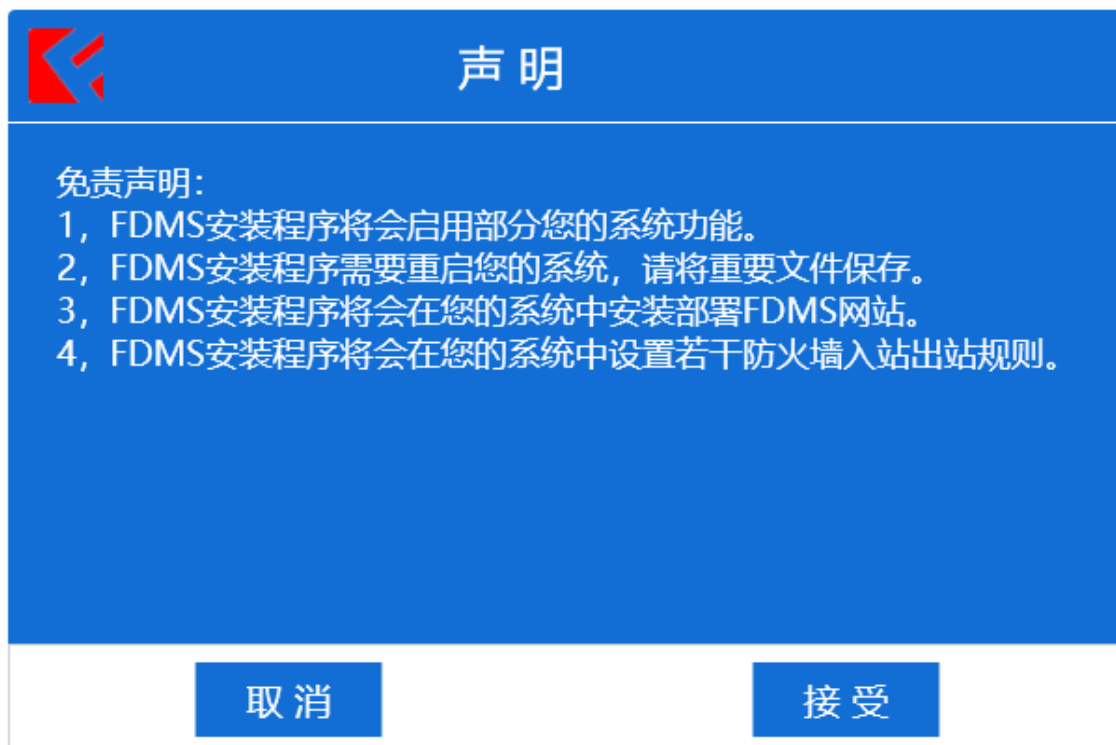


图 1-4

5. 点击“接受”，进入 IIS 安装页面，该界面会显示系统的版本以及获取需要安装系统功能，待获取完成后，点击“安装”，如图 1-5；



图 1-5

6. 点击安装后，需要耐心等待几分钟；
7. 安装完成后，自动跳转至网站安装的界面，如图 1-6；



**网站安装**

**网站设置** 请输入电脑管理员密码

网站名称

端口   使用80端口

管理员账号

管理员密码

图 1-6

8. 在图 1-6 中，网站名称和端口默认是 **FDMS** 及 **9999**，管理员账号会自动获取，可自定义，端口也可使用 **80** 端口，在管理员密码栏输入电脑/服务器管理员的密码，点击“创建”；  
注意：必须是电脑/服务器管理员账号密码，若管理员账号无密码，需先在控制面板-用户账号下设置管理员密码
9. 进入“防火墙设置”页面，如图 1-7；  
注意：该页面会在 6 秒后自动跳转，然后自动打开浏览器访问 **FDMS** 网站



图 1-7

10. 等待 6 秒后，会出现如下界面，用户可选择立即重启或稍后手动重启电脑，如图 1-8；



图 1-8

## FDMS 激活

FDMS 在初次完成安装后，需要激活才能使用。

初次进入 FDMS 地址后，系统要求您需要注册管理员账号（**注意：一个服务器仅且只有一个管理员账号**）

FDMS 激活步骤如下：

1. 注册管理员账号，如图 2-1



图 2-1

2. 注册完成自动跳转到登录界面，填写刚才注册的用户名及密码，点击“登录”，如图 2-2

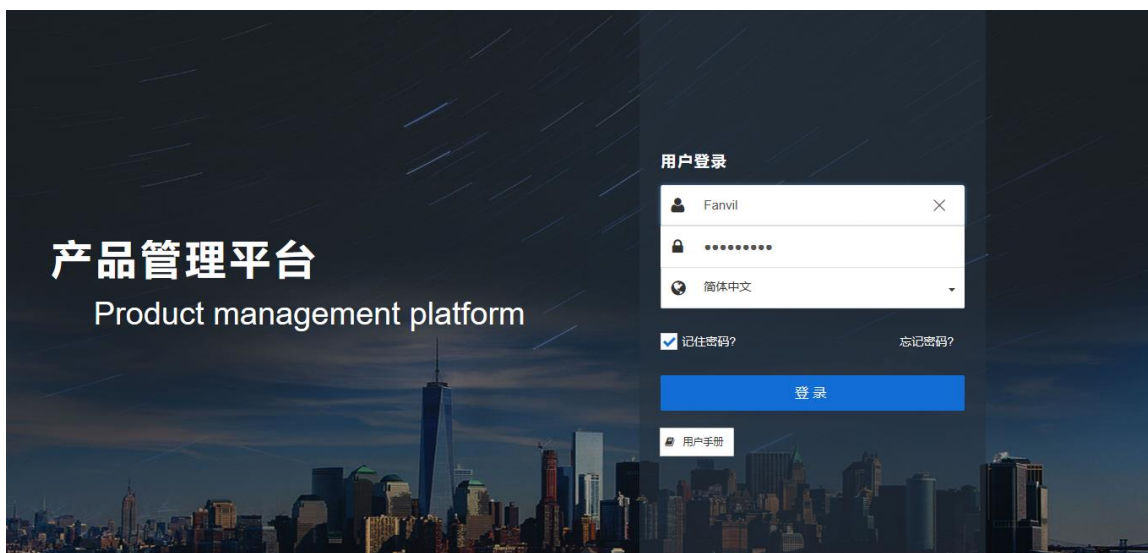


图 2-2

3. 点击登录后跳转到系统激活界面，如图 2-3



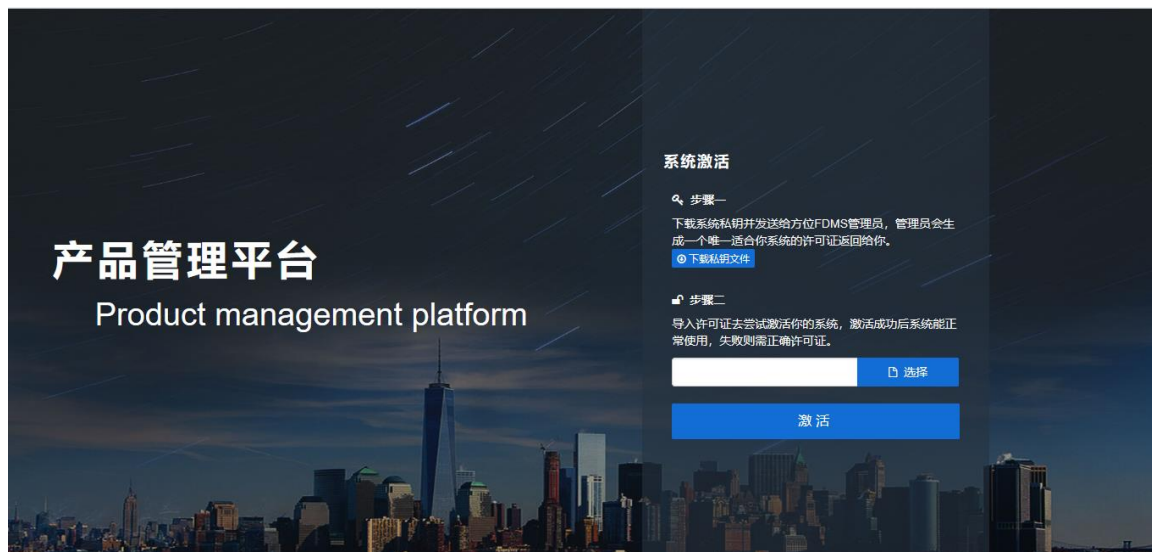


图 2-3

按照步骤 1 去下载方位提供的私钥文件。然后联系方位市场人员或 FDMS 管理员。市场人员或管理员会根据您提供的私钥文件，来生成一个许可证书。然后按照步骤 2 去升级许可证书，如图 2-4

下载的私钥文件：FdmsClient-\*\*\*\*\*.dat

上传的许可证书：xxxLicense.dat （xxx 为客户名称）

最后点击激活，会自动跳回登录界面。

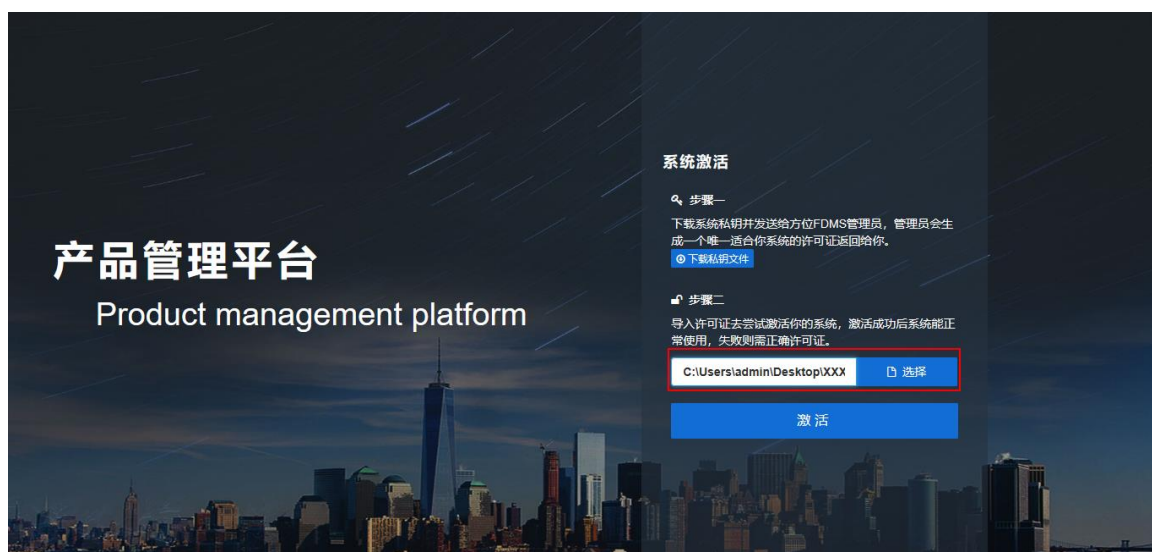


图 2-4

4. 重新登录后进入到 FDMS 首页，如图 2-5

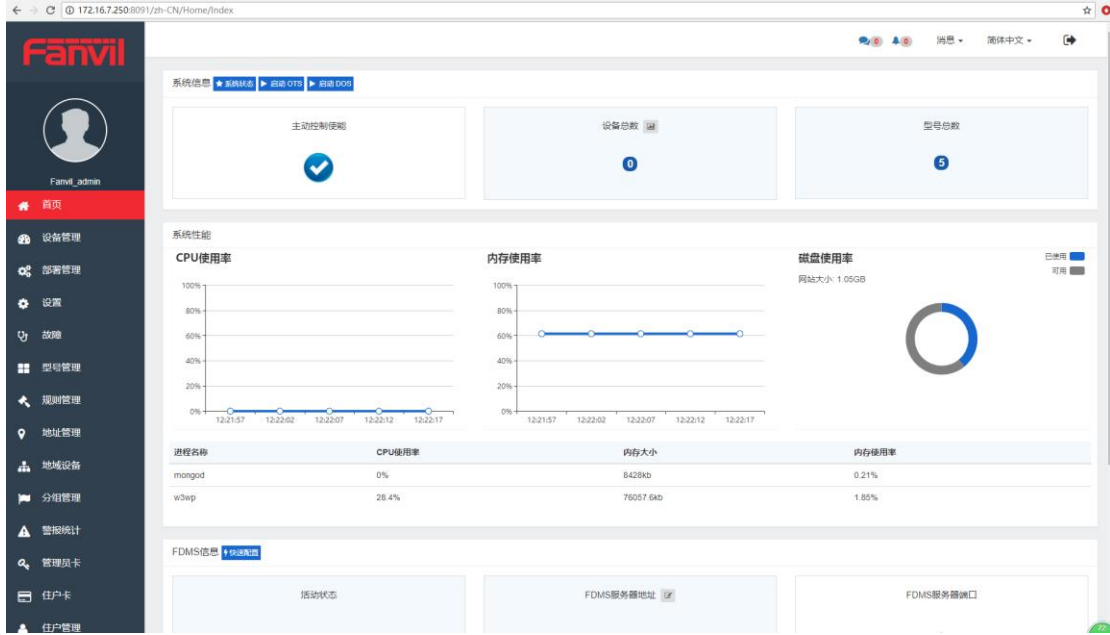


图 2-5