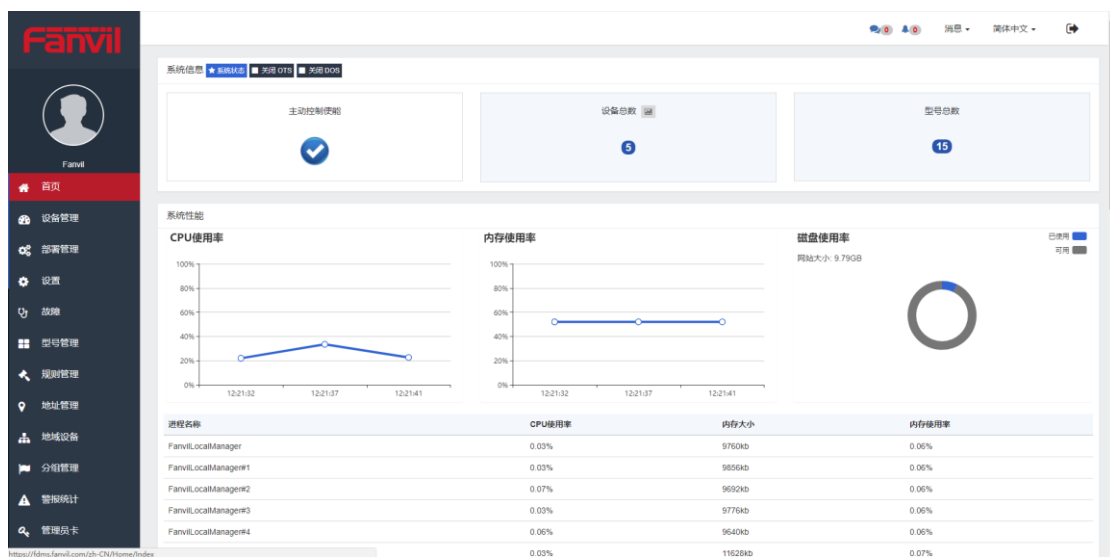


Fanvil 设备管理系统（FDMS）

FDMS 为使用 Fanvil 设备的代理和用户，提供基于 Web 的实时、在线、统一、图形化的管理平台，让用户能够高效的实现设备的部署、管理、分析、监控等事务，Fanvil 和代理管理员可以方便的进行下级的管理、技术支持等协同任务。设备管理系统支持设备的自动化部署，可实现设备的开机联网即用。同时所有设备的配置、固件升级、设备资源管理都可以根据用户自身需求，通过定时任务或者实时操作控制设备生效。设备管理系统还支持实时的设备状态监控分析、异常告警，使得设备在出现问题时能够及时的得到相应处理。多极化的管理模式，配合对接平台的 Fanvil 设备，使得代理合作伙伴以及终端用户能够极大的提升管理设备的效率。



核心特征

- 基于 Web 的管理平台，集成设备部署、账号注册、配置更新、固件升级、统计分析、设备监控等功能于一体
- 多级管理，可实现不同需求完成自顶向下协同管理
- 强大的设备管理，对设备自定义分组，设置不同管理区域，满足不同区域、不同部门、不同角色的统一管理和个性化配置分发
- 支持通过平台实时控制设备进行操作，包括更新配置、固件升级、恢复出厂、重启、访问设备网页等
- 个性化规则任务执行，可选择操纵设备全时段执行，定时执行一次性任务
- 支持通过平台诊断设备，包括设备活动状态、注册状态、门禁开门状态（此功能仅门禁产品）
- 实时的业务统计和智能维护，设备运行异常快速定位、告警和故障自动修复

功能简介

设备管理功能

- **简易部署**: 支持设备联网时自动部署, 全程无需人工操作, 简单快速
- **自动记录**: 终端与系统连接成功时, 系统自动记录设备信息, 即可对设备进行管理
- **批量操作**: 支持批量导入、批量删除、同型号批量更新
- **状态呈现**: 支持实时查看设备状态, 查看注册在设备的账号信息以及更多设备基础信息
- **状态追踪**: 支持查看单台设备状态追踪及活动状态
- **远程管理**: 支持远程更新设备文件、升级固件、恢复出厂设置、重启、访问设备网页等
- **自动升级**: 支持设备固件自动升级
- **任务定制**: 支持即时任务和定时任务, 支持多种任务类型创建任务
- **任务监控**: 支持实时查看任务执行情况, 支持任务功能管理
- **远程推送**: 支持将固件、资源文件上传至平台管理, 并可以实时远程推送给设备
- **资源管理**: 支持管理的资源项包括壁纸、电话本、受信任证书、服务器证书、固件、配置文件、其他
- **分类管理**: 支持对设备进行地域和分组分类管理
- **型号适配**: 支持的型号包括 Fanvil 的在售全系列型号

账号管理功能

- **账号注册**: 用户可向 Fanvil 设备管理系统管理员或者市场人员申请开通使用账号
- **账号管理**: 支持对账号划分多种角色, 分配不同功能权限和管理下级账号

- **安全管理**: 支持账号错误次数达到限额后周期锁定
- **设备访问**: 支持 TR069 访问 HTTP Basic 安全认证
- **账号代理**: 支持对自身账号开通代理人子账号, 支持代理人权限设置
- **通知管理**: 支持发布通知信息
- **反馈管理**: 支持问题反馈、信息沟通交流

设备配置功能

- **全局配置**: 针对设备通用的配置项, 当做全局参数进行统一管理, 支持一次性配置全部设备生效
- **个性配置**: 支持对不同设备型号定制配置模板, 推送配置模板时, 同型号全部设备生效
- **查看信息**: 支持查看已配置的参数信息, 支持查看配置中已分配的设备
- **备份恢复**: 支持推送备份的配置文件至终端进行恢复

告警管理功能

- **实时告警**: 设备运行异常, 支持实时告警通知
- **策略制定**: 告警等级包括高、中、低三个等级, 针对平台的用户可设置是否接收告警、接收何种类型告警、配置告警方式
- **告警种类**: 支持监控的告警异常包括: 离线、映射冲突、控制失败、注册异常

系统管理功能

- **日志管理**: 支持查看用户的操作日志、系统运行日志
- **服务管理**: 支持对组成系统的多个核心服务模块进行监控管理
- **服务配置**: 支持设置告警发送邮件信息

及短信接收服务商

- **挂载管理：**支持通话质量诊断，录音服务器及电话本服务器
- **外联管理：**支持与 FDPS 平台对接及系

统迁移

- **系统设置：**支持对系统功能偏好设置

型号及版本支持

产品分类	产品型号	支持的版本
行业产品	i31S	2.1.1.3670
	i20S	2.1.1.3670
	i30	2.1.1.3670
	ITT	2.1.1.3581
	i23S	2.1.1.3670
	iW30	2.1.1.3670
	i18S	2.1.1.3670
	i12	2.4.2034.557
	PA2	2.1.1.3670
基础话机	X1	2.8.0.6249
	X2P/X2	2.8.0.6249
	X2C (E02C)	2.8.0.6249
	X3S/X3SP	2.8.0.6249
	X3G	2.8.0.6249
	X4	2.8.0.6249
	H2S	2.8.0.6249
	H3	2.8.0.6249
中高级话机	H5	2.8.0.6249
	X5S	1.8.0
安卓话机	X6	1.8.0
	F600室内机	14.0.0.2.rc2
OEM定制话机	C600	14.0.0.4.b1
	F3/F3P/F3G	2.8.0.6249
	F4/F4G	2.8.0.6249
	D4	2.8.0.6249
	D5	2.8.0.6249
	S2	2.8.0.6249
	S4	2.8.0.6249
	S5	2.8.0.6249
E4	2.8.0.6249	

软硬件需求

FDMS 软硬件需求如下：

Windows 操作系统：win 7 64 位及以上版本

windows server 2012 64 位及以上版本

设备数量	CPU	RAM	硬盘
0-10000	8 核	8G	300G
10000-30000	16 核	16G	设备每增加 1000 台， 所需硬盘增加 30G
30000-60000	32 核	32G	
60000-100000	64 核	64G	

自主安装支持

安装包下载

FDMS 已于 2019-1 月底发布了 Release2.4.0.0 版本，此版本支持用户自行安装到私有使用环境中。

下载方法：

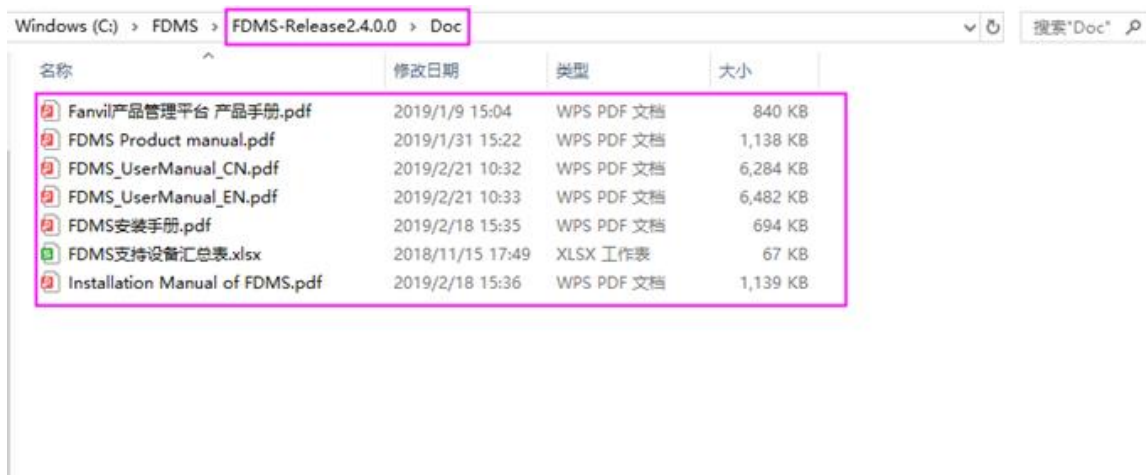
- 登录 Fanvil 官网 <http://www.fanvil.com.cn>
- 进入“技术支持 -> 下载中心”页面，选中“辅助工具”，列表中的“产品管理平台”即为 FDMS 安装包，点击下载即可



[首页](#)
[产品展示](#)
[解决方案](#)
[技术支持](#)
[合作伙伴](#)
[公司简介](#)
[搜索](#)
[登录](#)

彩屏话机		辅助工具软件				
软件版本	发布日期	下载	发行公告	MDS		
产品管理平台	2019-02-21	↓	产品管理平台			
开门APP	2019-01-18	↓	开门APP			
电话本服务器	2018-11-08	↓	电话本服务器			
录音软件	2018-11-08	↓	录音软件			

- 下载好安装包的“Doc”目录下提供安装说明手册和用户使用手册



激活与许可证发放

安装完成后需要激活 FDMS 才能正常使用



激活方法：

- 下载“私钥文件”，并发送给方位 FDMS 管理平台管理员
- FDMS 管理员通过用户提供的私钥文件生成许可证书，并发送给用户
- 用户导入许可证即可完成激活

注：每个许可证即支持提供私钥文件的服务器使用，用于其他服务器均无效。将已安装在服务器 A 的 FDMS 迁移至服务器 B 需重新激活。